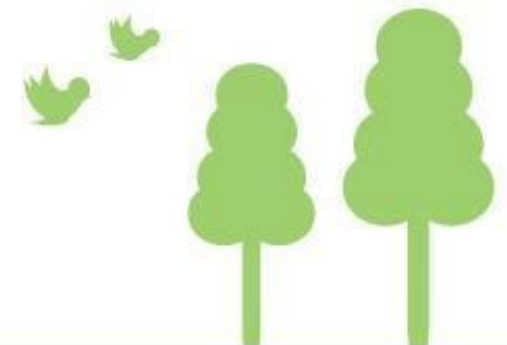


Upcycling: Topf aus einem kaputten Wasserkocher



Neues Leben für einen alten Wasserkocher

Hintergrund

Alle Geräte mit Heizspiralen gehen nach einigen Jahren kaputt. Z.B. Wasserkocher, Kaffeemaschinen, Tauchsieder, Föhn.

Bei nur ganz wenigen Gerätetypen kann man das Heizelement tauschen.

Einigen Wasserkochern aus Edelstahl kann man allerdings ein zweites Leben einhauchen.

Material und Werkzeug

- Material
 - Wasserkocher mit Edelstahlhülle
- Werkzeug
 - Schraubenzieher
 - Seitenschneider
 - Feile
 - Schmirgelpapier
 - Optional: Fräsmaschine zum Planfräsen

Schritt 1

- Es gibt hier kaum Bilder, da der Umbau schon ein paar Jahre zurück liegt.
- Man nehme den Wasserkocher und baue alles ab was weg geht.



Schritt 2

- Unten, wo die Heizspirale an den Topf geschweisst ist, entfernt man die Überreste der Heizspirale (Ggf. mit Gewalt)
- Dann schleift/feilt man die Unterseite plan
- Im Anschluss wird die Unterseite mit Schmirgelpapier nachpoliert, damit man den Herd nicht verkratzt



Schritt 3

- Fertig ist der Topf aus dem Wasserkocher.
- Zugegeben, nicht so edel wie von WMF, geht aber auch

